



Flair 2GO

Návod k použití

Úvod do Flair 2GO

Vítejte v úžasném světě cestovního espressa s Flair 2GO! Jsme moc rádi, že jste tady, a nemůžeme se dočkat, až si s vámi uvaříme lahodné espresso. Než se ale do toho pustíme, chtěli bychom zmínit několik věcí:

- Váš Flair 2GO ztělesňuje espresso pro všechny a je navržen k přípravě jednoduchého, ale lahodného espressa. Začít je snadné, zábavné a lahodné!
- Zakoupili jste si buď model „Grounds“, nebo model „Pods“. Řiďte se prosím konkrétními pokyny pro váš model.
- Více informací naleznete na našich webových stránkách pomocí QR kódů. Myslíme si, že videonávody k vaření piva jsou nejlepším způsobem, jak se učit.
- A konečně, jsme tu, abychom vás podpořili na vaší cestě za espresem. Pokud narazíte na jakékoli problémy, kontaktujte prosím náš prvotřídní tým zákaznické podpory prostřednictvím QR kódu na poslední stránce.

QR kód pro video tutoriály

Naskenujte níže uvedený kód a zobrazte si video tutoriály pro váš kávovar Flair 2GO. Vidět znamená věřit a je to nejlepší způsob, jak se naučit vařit krásné espresso s vaším kávovarem GO, i když jste na cestách.

SCAN ME!



Součástí všech Flair 2GO

1. Skládací Flair 2GO tělo
2. Flair 2GO Přenosné pouzdro
3. Píst s tlakoměrem
4. Varný válec bez předehřívání

Součástí modelu pozemku

5. Bezedný 2v1 portafiltr
6. Stainless steel dispersion screen - nová leptaná verze (*nachází se uvnitř varného válce*)
7. Dávkovací trychtýř
8. Flair 2GO Ochranný tamper

Součástí modelu Pods

9. Portafiltr na kapsle



Espresso kávovar Yoga: Rozložení kávovaru GO pomocí zamykacího mechanismu



1. Logo otočené k vám a vzhůru nohama – začněte s Flair 2GO otočeným k vám a logem vzhůru nohama. Pravou rukou zvedněte páku nahoru.

2. Vyměňte ruce a otočte pákou – Dejte nohy do pravé ruky a páku do levé. Otáčejte pákou dolů proti směru hodinových ručiček, dokud se nezastaví.

3. Spusťte zadní sloupek a nohy – Levou rukou spusťte zadní sloupek s logem. Černý kruhový zámek zacvakne. Spusťte nohy dolů.

4. Uvolnění stisknutím červeného tlačítka – Uvolněte zámek stisknutím červeného tlačítka a poté opakujte kroky v opačném pořadí pro složení vašeho Flair 2GO.

*Klikněte pro uvolnění

Vaření piva s Flair 2GO: Grounds

Bezdná Portafilter - Model pozemku

Vařte bez dna nebo s odnímatelným výlevným hrdlem

Vyžaduje kvalitní mlýnek na kávu!

Budete muset „nastavit tlak“ nebo vyzkoušet různé velikosti mletí, dokud nedosáhnete správného tlaku. Pokud namelete příliš jemně, páčka se spustí bez odporu a espresso se neudělá.



1. Namelete čerstvě pražená zrna – Namelete 15 gramů čerstvých zrn v mlýnku vhodném pro espresso. Přidejte do Portafilter pomocí dávkovací násypky.

2. Upěchujte na rovném povrchu – Pomocí Tamper vlačte mletou ...

3. Přidat Dispersion Screen k Portafilter - Přidejte síto na horní část portafiltru, umístěte Portafilter a síto na rám GO.

4. Přidejte válec a naplňte ho převařenou vodou – Přidejte válec bez přehřívání do Portafilter a poté jej naplňte převařenou vodou. Nepřekračujte rysku maximálního naplnění.

5. Vložte píst s pressure gauge - Přidejte pressure gauge na horní část válce. Otočte měřidlo nahoru pro nejlepší výhled.

6. Stiskněte páku, cíl 6-9 BARŮ – V zóně espressa nastavte tlak 25 sekund, mezi 6 a 9 BARY.

7. Nikdy neuvolňujte páku prudce! Může dojít k VYSTRÍKÁNÍ vroucí vody!

8. Pokud jde páku extrémně obtížně spustit, je mletá káva příliš jemná (viz část s měřidlem).

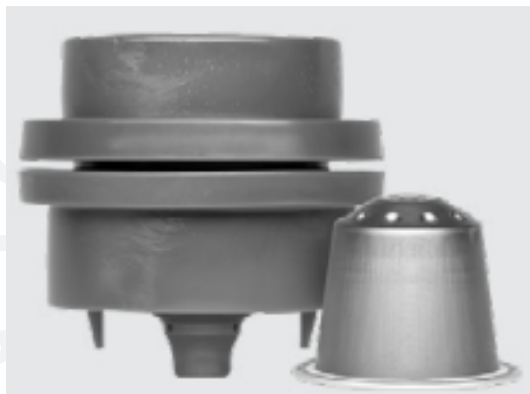
Vaření s Flair 2GO: Pody

Pod Portafilter – Model podů

Vařte s originálními Nespresso pody

Nebude fungovat s Vertuo ani s K-Cup pody!

Váš Pod Portafilter má dvě poloviny, horní a spodní, které se od sebe otáčejí. Horní část má vestavěnou komoru pro pody a spodní část má mřížku na odtržení fólie. Uvařte libovolnou dávku mezi 20-50 ml přidáním většího či menšího množství vody až po rysku maximálního naplnění.



1. Otočte podložku Portafilter pro otevření – Oběma rukama otáčejte horní a spodní polovinou od sebe, dokud se obě části neoddělí.

2. Vložte pod do komory a zavřete – Vložte pod do horní komory fólií směrem ven. Přidejte spodní část a otočením ji zavřete. Boční šipky se po zavření zarovnají.

3. Přidejte Pod Portafilter k Flair 2GO - Přidejte Pod Portafilter k základně Flair 2GO. Tryska by měla směřovat dolů, zatímco plochý povrch nahoru.

4. Přidejte válec a naplňte ho převařenou vodou – Přidejte válec bez předehřívání do Portafilter a poté jej naplňte převařenou vodou. Nepřekračujte rysku maximálního naplnění.

5. Vložte pressure gauge - Přidejte pressure gauge na horní část válce. Pro nejlepší prohlížení otočte měřidlo nahoru.

6. Stiskněte páku dolů, cílový tlak 4–7 BARŮ – Zvyšujte tlak páky, dokud neucítíte propíchnutí podu. Stiskněte páku dolů na cílový tlak 4–7 BARŮ po dobu 10–15 sekund.

7. VAROVÁNÍ: Vnitřek kapsle Portafilter je ostrý - 8. Nikdy neuvolňujte páku prudce! Může dojít k VYSTŘÍKÁNÍ vroucí vody!

Být v zóně espressa: Používání měřidla



1. Přímo v zóně pro espresso – Gratulujeme, vaříte espresso! Vaše dávka by měla trvat zhruba 20–25 sekund, pokud používáte bezodný portafiltr, nebo 10–15 sekund, pokud používáte portafiltr Pod.

2. Pod zónou espressa – Pokud se nedostanete na zónu espressa, můžete buď mlít jemněji, nebo zvýšit sílu páky. Pokud zvýšená síla nefunguje, budete muset mlít jemněji.

3. Nad zónou espressa – Pokud jste nad zónou espressa, buď tlačíte příliš silně, nebo je káva namletá příliš jemně. Použijte hrubší mletou kávu nebo menší sílu. Po stisknutí tlačítka STOP pomalu uvolňujte tlak.

*** Poznámka: Pokud používáte pody, regulujte tlak pouze silou páky.**

Čištění vašeho Flair 2GO: Pozemky

Postupujte podle níže uvedených kroků. Čištění kávovaru Flair 2GO by mělo probíhat pouze vodou. Není potřeba žádné mýdlo, protože by mohlo ovlivnit chuť espressa. Nikdy nedávejte součásti kávovaru GO do myčky nádobí.



*Uchopte zde

1. Pomalu zvedněte páku a vyjměte sestavenou spařovací hlavu z rámu GO, přičemž uchopte silikon na výše uvedených místech.
2. Oddělte Portafilter nad dřezem odtažením válce a Portafilter od sebe. Držte vodorovně, aby mohla voda odtéct.
3. Vyjměte píst uchopením pravé strany manometru, otočením a vytažením z válce.
4. Sejměte síto a poté vyhoďte sedlinu poklepnáním o stěnu odpadkového koše nebo ji vyhrabejte kuchyňským náčiním.
5. Opláchněte všechny části kávovaru vodou z kohoutku. Nepoužívejte mýdlo, mohlo by to ovlivnit chuť espressa.

Čištění vašeho Flair 2GO: Podů

Postupujte podle níže uvedených kroků. Čištění kávovaru Flair 2GO by mělo probíhat pouze vodou. Není potřeba žádné mýdlo, protože by mohlo ovlivnit chuť espressa. Nikdy nedávejte součásti kávovaru GO do myčky nádobí.



1. Pomalu zvedněte páku a vyjměte sestavenou spařovací hlavu z rámu GO, přičemž uchopte silikon na výše uvedených místech.
2. Otočte válec s Portafilter dnem vzhůru. Otočením odemkněte a vyjměte spodní část kapslového portafiltru.

3. Vyjměte použitou kapsli poklepáním o okraj odpadkového koše. Vršek kapsle Portafilter nechte ve válci.
4. Vyjměte píst uchopením pravé strany manometru, otočením a vytažením z válce. Vylijte přebytečnou vodu.
5. Opláchněte všechny části kávovaru vodou z kohoutku. Nepoužívejte mýdlo, mohlo by to ovlivnit chuť espressa.

Další informace, abyste se stali Flair 2GO PROFESIONÁLEM

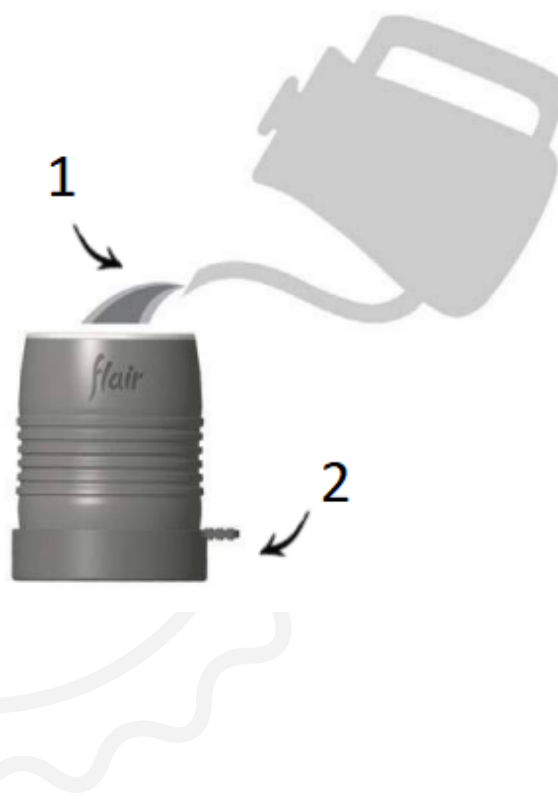
Předehtání vašeho GO

Váš Flair 2GO nevyžaduje předehtání.

dobrá extrakce espressa. Pokud ale vaříte s lehkým pražením nebo chcete extra horký nálev, můžete předehtát válec. Doporučujeme dva způsoby.

- Umístěte láhev svisle do mísy nebo dřezu a naplňte ji vroucí vodou. Nechte 30 sekund působit. Opatrně ji vyjměte.
- Kupte si Flairův Preheat cap nebo trychtýř a před vařením předehtejte válec, abyste udrželi požadovanou teplotu.

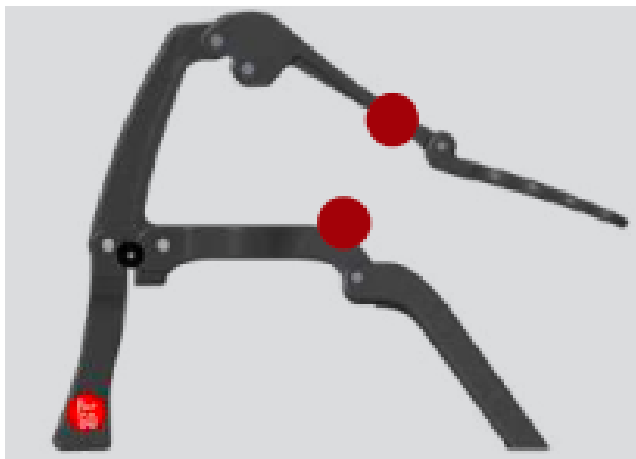
1. Přidejte převařenou vodu, počkejte 30 sekund a poté slijte.
2. **Předehtávací víčko nebo vložení do misky** (*předehtávací víčko se prodává samostatně*)



Očekávané opotřebení

Váš Flair 2GO má více pivotů a kontaktní body, když jsou zcela složeny. Upozorňujeme, že

Během používání se na vašem Flair 2GO projeví určité opotřebení v těchto kontaktních bodech, které je znázorněno červenými tečkami níže. Vnímáme to jako čestný odznak za život strávený skvělým espressem!



Odstraňování problémů s vaším Flair 2GO

Pokud narazíte na jakékoli problémy s vaším zařízením Flair 2GO, špičkový zákaznický servis Flair je vám k dispozici jen na dosah ruky. Naskenujte QR kód a budete přesměrováni na naši kontaktní stránku, nebo zadejte URL adresu přímo.



Záruka a způsob používání výrobku

Na produkty je poskytována standardní zákonem určená záruční doba. Tato záruka je nepřenositelná a není možná kompenzace ve finanční hotovosti. Záruka se nevztahuje na produkty, které byly použity jinak, než je určeno v tomto návodu k použití.

Záruka se rovněž nevztahuje na:

- Poškození vyplývající z nevhodného používání, zanedbání péče nebo jakéhokoli jiného použití pro účely, které nejsou uvedeny v této příručce.
- Poškození vnějšího vzhledu, poškození způsobená korozí nebo postupným opotřebením.

Jakékoli zásahy nebo opravy nepovolanými osobami mají za následek zrušení záruky produktu.

Prodejce a dovozce: NajTrade s.r.o., Húskova 31, 04023 Košice, IČ: 50590502.